

PICK UP! イベントレポート

<シャローム所沢>「お茶サークル」&「手話サークル」



本日はシャロームのサークルを2つご紹介いたします。サークルは希望者が集まって自発的に発足しているグループ活動です。「お茶サークル」では、お茶のたて方はもちろんのこと、お茶を頂くときの作法も教えてもらえます。「手話サークル」では指文字を使ってシリトリをしたり、挨拶や、質問、天気などを動画を見ながら学びます。同じ趣味や嗜好を持つ人が集まると話がはずみずし、仲良くなるきっかけにもなります。またお互いを高めあえるので良いですね。

<シャローム和光>「ポッチャでコミュニケーション！」



今日はポッチャで身体を動かしました。ポッチャは、赤チームと青チームに分かれ、自分のチームカラーのボールをどれだけ白いボールの近くに置くかが勝利のカギとなるスポーツです。ポッチャのルール説明→チーム分け→対戦の流れで進めていきました。対戦する中で、自発的に参加者同士で戦略の話をしたり、ボールの投げ方についてアドバイスをしあったり。参加者のみなさんは、コミュニケーションも一緒に楽しんでいたようでした！

<シャローム浦和>「就労セミナー」で自分自身の段階を知ろう！



今日のプログラムは「就労セミナー」。就職活動について、様々な内容が学べるシリーズです。今回は、就労準備性のピラミッドを基に、今、自分は何ができて、何が不十分なのかを把握していくことの大切さが学べました。ピラミッドを下から積み上げていくことにより、就労に向かって準備が整うようになっているので、自分自身がどの段階にいるのか確認してみるのも良いですね。気になった方は、ぜひ一度見学にいらしてくださいね♪

イベントの参加費は無料です。参加希望の方は事前に、下記まで電話、又はメールにてお問合せ下さい。

就労移行支援事業所 シャローム所沢・和光・浦和・西川口

(令和5年4月指定申請中)

つながる、から始まる社会の中の「あなた」をサポートします。
ご利用になる皆様の個性に応じてカリキュラムをつくり、就職に結びつけます。

シャロームの3大方針

方針1:対話 コミュニケーションの学びと気づきで、人生を豊かなものにします。

方針2:つながり 人とのつながりを基本とするイベントで、人との関わりを自然に行えるようにします。

方針3:スキルアップ 就職や仕事の技術力向上に向けて、各種団体と連携し学習を進めます。



私たちが支援をいたします

お気軽にお越しください。定期的にイベントも開催しております。施設見学は随時受け付けております。

お問合せはこちら **HP: <https://shalom-jp.org>**



<シャロームは埼玉県内に4事業所・全て駅近！>お近くの事業所にご連絡をください

<p>所沢駅東口 徒歩3分</p> <p>●シャローム所沢</p> <p>〒359-0037</p> <p>埼玉県所沢市くすのき台3-18-4</p> <p>所沢K・Sビル4階</p> <p>TEL: 050-6865-3013</p> <p>FAX: 04-2997-5181</p> <p>mail: tokorozawa@shalom-jp.org</p>	<p>和光市駅南口 徒歩1分</p> <p>●シャローム和光</p> <p>〒351-0112</p> <p>埼玉県和光市丸山台1-10-6</p> <p>志幸21ビル7階</p> <p>TEL: 050-6965-6816</p> <p>FAX: 048-451-3186</p> <p>mail: wako@shalom-jp.org</p>	<p>浦和駅西口 徒歩2分</p> <p>●シャローム浦和</p> <p>〒330-0063</p> <p>埼玉県さいたま市浦和区高砂2-6-18</p> <p>島田屋本田屋ビル303号室</p> <p>TEL: 050-6865-6987</p> <p>FAX: 048-827-1701</p> <p>mail: urawa@shalom-jp.org</p>	<p>西川口駅東口 徒歩2分</p> <p>●シャローム西川口駅前</p> <p>〒332-0034 (令和5年4月指定申請中)</p> <p>埼玉県川口市並木2-1-7</p> <p>フォーパーツ並木302号室</p> <p>TEL: 048-229-4937</p> <p>FAX: 048-229-4938</p> <p>mail: nishikawaguchi@shalom-jp.org</p>
---	---	--	--

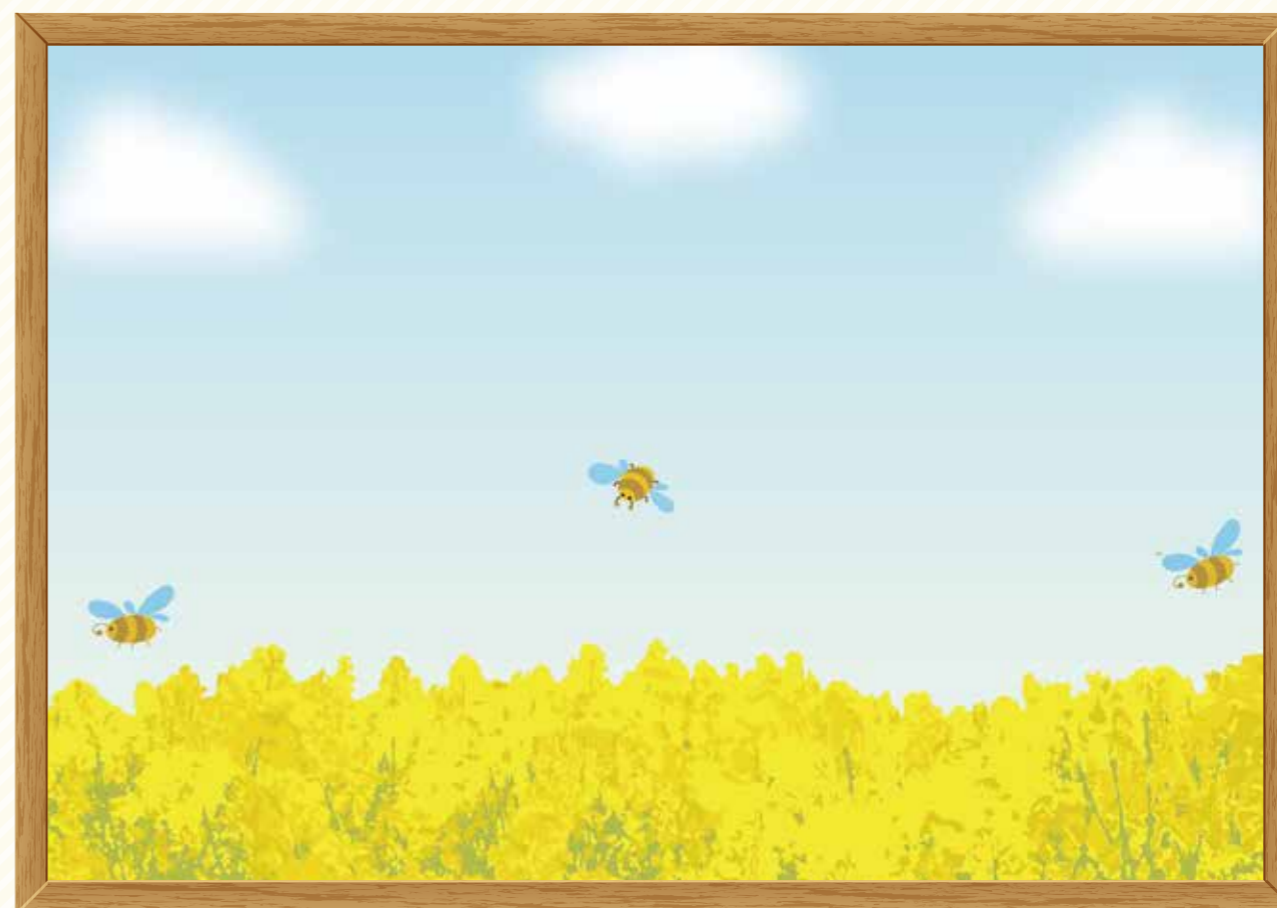
〈受付時間〉3事業所とも月曜日～土曜日の9:00～18:00

シャローム通信 2023年春号 発行/一般財団法人福祉教育支援協会 代表理事 最上 義 〒359-0037 埼玉県所沢市くすのき台3-18-4所沢K・Sビル3階



シャローム通信

2023年春号



シャロームから皆さまへのお便り
シャローム作品展
PICK UP! イベントレポート



就労移行支援事業所
シャローム所沢
シャローム和光
シャローム浦和

シャロームから皆さまへのお便り

◆シャローム所沢◆ Tokorozawa

シャロームの思い

花便りも伝わる今日この頃、皆様お変わりなくお過ごしでしょうか。今回は、シャロームの考える就労支援についてご紹介します。就労移行支援事業所は、障がいのある方が一般企業に就職するためのサポートをする福祉サービスですが、障がいのある方が、自分らしく居られる場所を、自分らしく歩める道を一緒に探るのが、シャロームの考える就労支援です。 シャロームでは、お一人おひとりのなりたい自分、やりたいこと、手に入れたい未来について沢山語り合います。そしてそれぞれの願う幸せな未来に向けて、必要なことを、必要な分だけ、無理のないペースでご本人と話し合い、希望に向かっていくプログラムと一緒に考え実施していきます。

シャロームには、「Share& Care Imagination& Creation」というキャッチフレーズがあります。私たちは、「Share 一人じゃないですよ Care 手を取り合っていきましょう Imagination 一緒に考えてみましょう Creation 新しい可能性だってあるんです！」そんな思いを胸に、利用者の皆様と接しています。障がいのある中で悩まれ苦しんでいる方やご家族・サポートされている方がおりましたら、ぜひ一度お訪ねください。あなたの人生を笑顔でいっぱいの日々にしたいと願うスタッフが、あなたにお会いできるのを楽しみにお待ちしております。（シャローム所沢 施設長 最上千都）



◆シャローム和光◆ Wakou

価値観

働き方や仕事の価値観が変化する昨今において、なりたい職業の中にYouTuberが入るのは当たり前の時代となりました。そのYouTuberはとも興味の引かれる内容に編集されていて、時間を忘れてしまうほど見入ってしまう方も少なくないとよく耳にします。しかしそういった動画を作成するには様々な工夫やスキルが必要になると言われております。仕事として成り立たせるためには、ハードルが高そうな職業のようです。編集している方はどのような感覚や感情で作成しているのでしょうか。おそらくは楽しく編集されている方から辛い思いをしながらも何とか収入に繋げている方もいることでしょう。

どんな感覚や価値観で仕事をするのかについては、以前の「働き方座談会」でも議論を深めましたが、肝心なことは一つの仕事を長く続けることなのか、それとも転職を繰り返しつつも働き続けることでしょうか。これは人によってそれぞれ違いはあると思いますが、私はどんな形であっても働くことができれば良いと思っております。自分の適職を探すのは難しいですし、適職であっても職場の環境によっては続けることが難しいこともあるかと思えます。ゆったりとした気持ちで仕事もプライベートも楽しんでいただきたいと思います。「なんとかなる。」そんなゆったりとした気持ちを持って新たな年度を迎え、明るい未来を想像できるような目標を定めていただければ幸いです。（シャローム和光 施設長 神田紀男）



◆シャローム浦和◆ Urawa

色々な訓練

寒暖差が激しくもあります、温かい日が増えてきたように思います。また、日が長くなったと感じております。皆様体調崩されずに過ごされていますでしょうか。今回初のご挨拶となりますが、利用者様が訓練するにあたりどのようにすれば訓練しやすくなるか去年色々と考えた事を思い出しました。体調が優れない日でも少し何か出来ないか？体調を崩しているからこそ何をすれば回復するか？今後就職しても誰でも不調な日はあるので気分転換の方法を考える等も立派な訓練だと気づきました。

最近入られた方は普段やっている家事が訓練になる事に驚かれており、その報告をする事でメリハリがついていると仰っていた方もいました。新しい年度がスタートします。是非皆様の訓練のお手伝いをさせて頂ければと考えております。（シャローム浦和 施設長代行 菊本雄）



シャローム各事業所の
利用者様の作品を紹介します。



↓「うしゃむ&えーる」カレンダー【イラスト派生作品】

棚さん < シャローム浦和 >



《作品説明》
毎月「うしゃむ&えーる」を描いて1年分溜まったので、カレンダーにしました。使った下さる方が増えたら良いなと思っています。



《作品説明》
あつこい4月。皆様がお過ごしですか。就職活動と花粉の季節になりましたね。稲荷山公園の桜を撮りましたこの桜の花のように皆さんにも嬉しいお知らせが届くことを願っています。思いを写真に収めました。

K.Jさんへシャローム所沢へ

↑「桜」【写真】

《作品説明》
言葉の意味が無数にあるように、人の生き方にも無限にある。詩の中に、「書いてみせよう 欠いてみせよう」の意味は、心の感情を言葉に書き、他人とのコミュニケーションで、心の想いを分けることを欠いてみせようということです。僕のイメージでは、悩みは闇のような掴み所のないものかなと考えています。その闇を照らす方法が、言葉の力だと思っています。

来栖宇流さん
へシャローム所沢へ



↑無限の詩（うた）【詩】

無限の詩（うた）
聞いてみせよう
解いてみせよう
僕らの悩みを
書いてみせよう
欠いてみせよう
僕らの心を
心の在り処は君の胸の中に宿っている
無限の可能性を秘めている現世の扉に
無限の言葉を要して、開こう
無限の詩を綴って、
各々の魂に響かせよう
僕らに果食う闇を照らしてみせよう



《作品説明》お笑いが大好きなので、好きな芸人さんをパワーポイントでまとめました。月に5、6回お笑いライブに行くことが趣味です。

舞茸さんへシャローム浦和へ

↑好きな芸人さん【パワーポイント作品】



《作品説明》この作品はジオン公国軍の特殊別動偵察狙撃部隊が砂漠での野営、補給、整備、休息のイメージで制作しました。

輪幸さん < シャローム和光 >

↑ザクスナイパーカスタム（野戦休息）【ジオラマ】